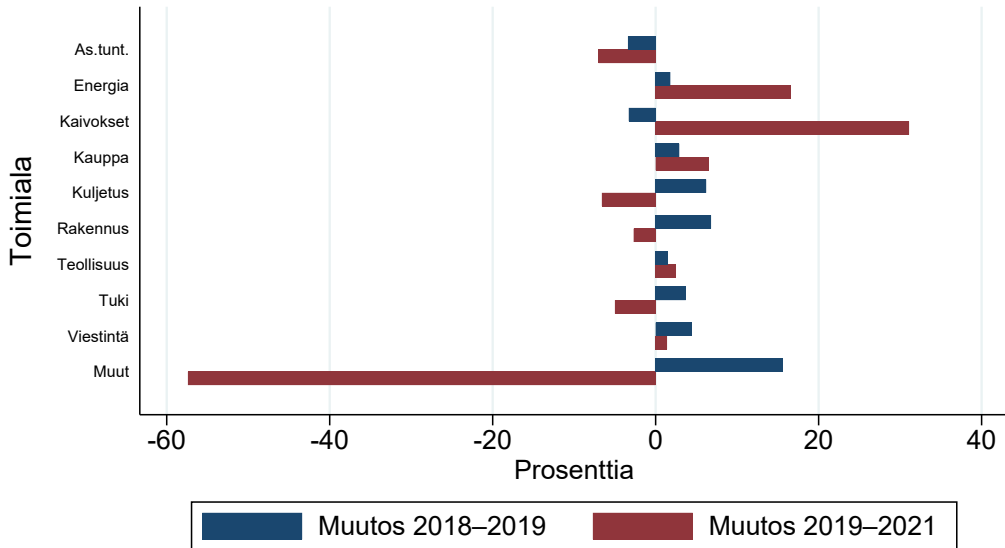


Liikevaihdon suhteellinen mediaanimuutos toimialoittain

Yrityksen vuosiliikevaihto 2019 (euroa): 200–999 miljoonaa

Kuukaudet 1–10



Vertailut sisältävät ne yritykset, joista on havaintoja molemmilta vuosilta.
Helsinki GSE Tilannehuone, OAV-aineisto 2021-12-27