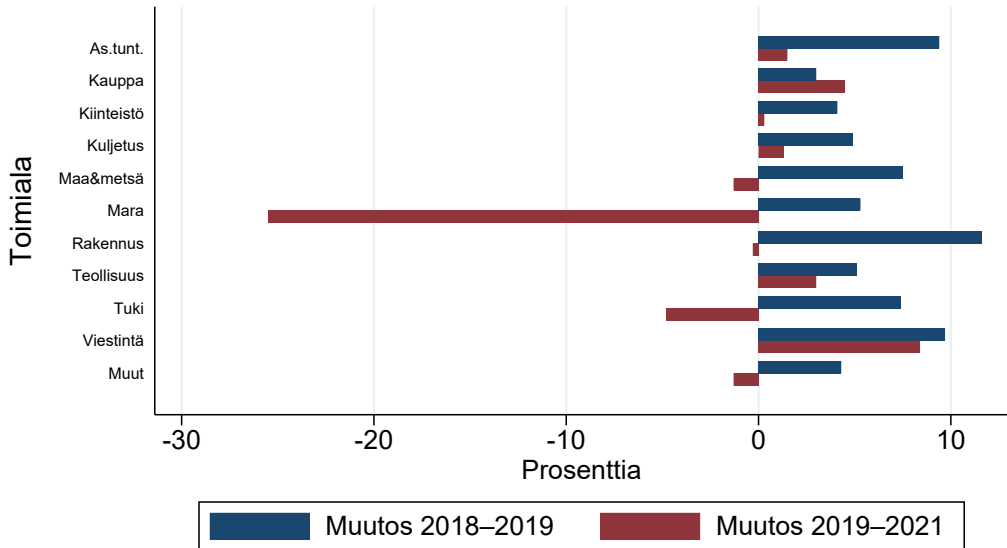


# Liikevaihdon suhteellinen mediaanimuutos toimialoittain

## Yrityksen vuosiliikevaihto 2019 (euroa): 1–14 miljoonaa

### Kuukaudet 1–10



Vertailut sisältävät ne yritykset, joista on havaintoja molemmilta vuosilta.  
Helsinki GSE Tilannehuone, OAV-aineisto 2021-12-27